

# Bestellformular SAMCard | Basic



Herr  Frau

Titel

Vorname

Nachname

Straße

Postleitzahl

Ort

Handynummer

Weitere Telefonnummer

Email

Geburtsdatum

Reisepass-Nr., Personalausweis-Nr. oder Führerschein-Nr.

Barzahlung im Fahrzeug  monatlicher Bankeinzug

## ISTmobil Newsletter:

- JA, ich möchte via E-Mail über neue Angebote und Informationen, **ISTmobil** betreffend, informiert werden.
- NEIN, ich möchte nicht via E-Mail über neue Angebote und Informationen, **ISTmobil** betreffend, informiert werden.

Der **ISTmobil** Newsletter kann jederzeit mit einer Nachricht an [newsletter@istmobil.at](mailto:newsletter@istmobil.at) abbestellt werden.

Ich bestelle eine SAMCard zur Nutzung der von der **ISTmobil** GmbH angebotenen Dienstleistungen. Durch den Bezug und die Nutzung der SAMCard nehme ich die Allgemeinen Bedingungen der **ISTmobil** GmbH für die Nutzung der SAMCard (AGB zur Personenbeförderung der **ISTmobil** GmbH) an. Meine Zugangsdaten werden mir mit meiner SAMCard übermittelt. Sofern Sie die monatliche Sammelrechnung mit Bankeinzug wünschen, wird Ihre SAMCard Bestellung erst weiter bearbeitet, wenn auch das Formular SEPA-Lastschrift bei der **ISTmobil** GmbH eingelangt ist. Sofern kein Abbuchungsauftrag im SEPA-Lastschriftverfahren erteilt wird oder dieser nicht mehr aufrecht sein sollte, ist nur die direkte Zahlung an das Transportunternehmen (Barzahlung) möglich. Mit meiner Unterschrift bestätige ich die Allgemeinen Geschäftsbedingungen gelesen zu haben. Diese Bestellung wird durch die Zusendung der SAMCard samt Zugangsdaten an mich von der **ISTmobil** GmbH angenommen und kommt dadurch vertraglich zu Stande. Bitte schicken Sie das ausgefüllte und unterschriebene Bestellformular per Post an folgende Adresse: **ISTmobil** GmbH, Conrad-von-Hötzendorf-Straße 110, 8010 Graz, oder in elektronischer Form per E-Mail an: [kundenservice@ISTmobil.at](mailto:kundenservice@ISTmobil.at)

.....  
Ort, Datum

.....  
Unterschrift

**ISTmobil GmbH**  
Conrad-von-Hötzendorf-Straße 110, 8010 Graz  
0123 500 44 99 | [kundenservice@ISTmobil.at](mailto:kundenservice@ISTmobil.at) | [www.ISTmobil.at](http://www.ISTmobil.at)  
IBAN AT29 3843 6002 0005 5004 | BIC RZSTAT2G436 | ATU68255425  
FB Nr. FN 402799 b | FB Gericht Landesgericht für ZRS Graz | DVR 4011962



Du möchtest eine Fahrt mit  
SAM buchen?

 **050 36 37 38**

Du hast Fragen zu SAM, der  
SAMCard oder der Hausabholung?  
Das Kundenservice hilft dir weiter:

 **050 36 37 39**

[kundenservice@ISTmobil.at](mailto:kundenservice@ISTmobil.at)



[oststeiermark.at/SAM](https://oststeiermark.at/SAM)

**Impressum**

Regions Entwicklungs- und Management Oststeiermark GmbH  
Fotos: Bergmann, Schiffer, gettyimages  
Konzeption & Layout: Fredmansky; Druck: Universitätsdruckerei Klampfer GmbH





Amtliche Mitteilung der  
Gemeinde Bad Waltersdorf



# SAM bringt dich weiter.

Das neue Sammeltaxi –  
ab 10. Jänner 2020 in der Oststeiermark



# Das Sammeltaxi in über 60 Gemeinden

Endlich ist es soweit - SAM kommt!

Das Sammeltaxi ist in fast allen oststeirischen Gemeinden unterwegs und gibt dir ein großes Stück Freiheit zurück. Einfach Fahrt buchen, einsteigen, flexibel und bequem unterwegs sein.

**Du möchtest eine Fahrt mit SAM buchen?**

**☎ 050 36 37 38**

**Du hast Fragen zu SAM, der SAM-Card oder der Hausabholung? Das Kundenservice hilft dir weiter:**

**☎ 050 36 37 39**

[kundenservice@ISTmobil.at](mailto:kundenservice@ISTmobil.at)

SAM ist **kein** klassisches Taxi, sondern schließt die Mobilitäts-lücke, wo Bus und Bahn nicht fahren. Dank SAM werden Fahrten zum Arzt, zum Einkaufen, zu Bekannten oder zum Sportplatz – ohne eigenen Pkw – für alle möglich.

Das Sammeltaxi ist mit ca. 3.000 Sammelhaltepunkten in über 60 Gemeinden bestens vernetzt. SAM bringt Fahrgäste von Montag bis Sonntag, von 7 bis 19 Uhr, günstig von A nach B – in bestimmten Regionen sogar von 5 bis 24 Uhr. Und das zum günstigen Preis! Schon um 3 Euro pro Person chauffiert dich SAM von Sammelhaltepunkt zu Sammelhaltepunkt. Die Sammelhaltepunkte liegen an den wichtigs-

ten Knotenpunkten der Gemeinde sowie in Fußweite zur eigenen Wohnadresse. An Sonn- & Feiertagen ist eine Vorbestellung bis 19 Uhr des Vortages notwendig.

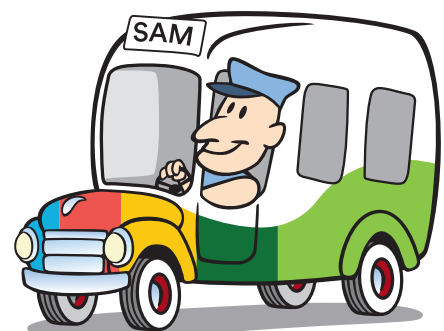
Gerade ältere Personen, Jugendliche oder Menschen, die aus persönlichen Gründen auf ein eigenes Auto verzichten, waren bisher abhängig vom eigenen PKW oder privaten Hol- und Bringdiensten. SAM gibt der Bevölkerung die Freiheit zurück, eigenständig und selbstbestimmt unterwegs zu sein. Übrigens: Dieses Modell eines Sammeltaxis ist bereits in einigen anderen Regionen erfolgreich on Tour.

Mobil sein, bedeutet frei sein.

Hier gehts zur Web-App für dein Smartphone. Einfach den QR-Code scannen und loslegen!



**IST**  
mobil



# Bestätigung der Hausabholung



Herr  Frau

Titel

Vorname

Nachname

SAMCard Nummer (wenn bereits vorhanden), falls du noch keine SAMCard besitzt, lege bitte den ausgefüllten SAMCard Antrag bei

Die Gemeinde ..... bestätigt hiermit die Berechtigung einer

unbefristeten Hausabholung

befristeten Hausabholung im Zeitraum von ..... bis .....

.....  
Ort, Datum

.....  
Unterschrift

**ISTmobil GmbH**  
Conrad-von-Hötzendorf-Straße 110, 8010 Graz  
0123 500 44 99 | kundenservice@ISTmobil.at | www.ISTmobil.at  
IBAN AT29 3843 6002 0005 5004 | BIC RZSTAT2G436 | ATU68255425  
FB Nr. FN 402799 b | FB Gericht Landesgericht für ZRS Graz | DVR 4011962



# SEPA-Lastschrift Mandat



**ISTmobil GmbH**  
8010 Graz, Conrad-von-Hötzendorf-Straße 110  
Creditor ID: AT71ZZZ00000022520

Mandatsreferenz: ..... (wird von der **ISTmobil GmbH** vergeben)

Hiermit ermächtige ich die **ISTmobil GmbH** bis auf schriftlichen Widerruf, die monatliche Abrechnung der **ISTmobil SAMCard** von meinem Konto im SEPA Lastschriftverfahren einzuziehen. Zugleich weise ich mein Kreditinstitut an, die von der **ISTmobil GmbH** auf mein Konto gezogenen SEPA-Lastschriften einzulösen. Ich kann innerhalb von acht Wochen, beginnend mit dem Belastungsdatum, die Erstattung des belasteten Betrages verlangen. Es gelten dabei die mit meinem Kreditinstitut vereinbarten Bedingungen.

KontoinhaberIn

Anschrift

IBAN

BIC

Ich bin mit der Bereitstellung meiner monatlichen Rechnung in elektronischer Form über die **ISTmobil Online-Plattform** einverstanden. Von der **ISTmobil GmbH** werde ich elektronisch per E-Mail über die Rechnungslegung und den Zeitpunkt des Bankeinzuges benachrichtigt. Fälligkeit ist jeweils der Monatserste des Folgemonats.

Diese Ermächtigung kann jederzeit schriftlich widerrufen werden. Sollte sich die Bankverbindung ändern, werde ich dies unverzüglich mitteilen.

.....  
Ort, Datum

.....  
Unterschrift

**ISTmobil GmbH**  
Conrad-von-Hötzendorf-Straße 110, 8010 Graz  
0123 500 44 99 | kundenservice@ISTmobil.at | www.ISTmobil.at  
IBAN AT29 3843 6002 0005 5004 | BIC RZSTAT2G436 | ATU68255425  
FB Nr. FN 402799 b | FB Gericht Landesgericht für ZRS Graz | DVR 4011962



## Zukunftsweisend für Bad Waltersdorf.

Liebe BewohnerInnen unserer Gemeinde!

Es freut mich ganz besonders, dass Ihnen in unserer Gemeinde und darüber hinaus ab 10. Jänner 2020 eine neue Form der Mobilität zur Verfügung stehen wird. SAM steht für Sammeltaxi Oststeiermark und Sie werden sehen – SAM bringt Sie weiter!



Josef Hauptmann

**SAM startet mit 10. Jänner 2020 und ist von Montag bis Sonntag von 7 bis 19 Uhr verfügbar!**

Als Bürgermeister ist mir bewusst, dass Mobilität, in unserer Gemeinde eine wichtige Grundlage für die Gestaltung des täglichen Lebens darstellt. Mit SAM haben wir, gemeinsam mit über 60 Gemeinden in der Oststeiermark ein System geschaffen, das Ihnen Ihren individuellen Alltag, beruflich und in der Freizeit, erleichtern soll. Ob die Fahrt zum Arzt, zum Einkaufen, zur Musikschule, zum Sportverein oder einfach ins nächstgelegene Kaffeehaus – SAM bietet für Jung und Alt die Möglichkeit, bequem, einfach und äußerst kostengünstig mobil zu sein. Als Bürgermeister lade ich Sie ein SAM zu nutzen. Gestalten wir gemeinsam unsere Mobilität nachhaltiger und leisten einen aktiven Beitrag zum Klimaschutz.

## So einfach funktioniert SAM

①



### Anruf, App oder Website

Deine Fahrt spätestens 60 min vor Abfahrtswunschzeit entweder unter Tel. 050/36 37 38, [www.ISTmobil.at](http://www.ISTmobil.at) oder via ISTmobil App buchen.

②



### Zeit, Start- & Zielort abklären

Namen, Anzahl der Fahrgäste und gewünschte Abfahrtszeit bekanntgeben. Rechtzeitig am Sammelhaltepunkt sein.

③



### Ziel erreicht

Am Ziel in bar oder bargeldlos mittels persönlicher SAMCard bezahlen. Fertig!

# Mobil mit der SAMCard

Hol dir die kostenlose SAMCard und nutze viele Vorteile wie bargeldlos bezahlen, Hausabholung und vieles mehr.

- SAM noch einfacher und schneller buchen
- Online-Kundenzugang inkl. Übersicht über bereits getätigte und gebuchte Fahrten
- Bargeldlos SAM fahren, Fahrten am Monatsende mittels SEPA-Lastschrift bezahlen
- Hausabholung für mobilitätseingeschränkte Personen (gültiger Behinderten-Nachweis, Pflegestufe, kurzfristige Mobilitätseinschränkungen)
- Weitere tarifliche Vergünstigungen erhalten (Gemeindetarif, Anbindung der öffentlichen Verkehrsknotenpunkte, Gutscheinsystem, ...)
- Daueraufträge für regelmäßige Fahrten einrichten (Therapien, Sporttrainings, zum Zug, zur Arbeit, ...)



## Fordere deine kostenlose SAMCard an!

Einfach Bestellformular ausfüllen und unterschrieben per Mail an [samcard@ISTmobil.at](mailto:samcard@ISTmobil.at) oder per Post an die ISTmobil GmbH retournieren. Nach der Bearbeitung macht sich die kostenlose SAMCard sofort auf den Weg zu dir. Sind noch Fragen offen? Die allgemeinen Geschäftsbedingungen zur SAMCard findest du unter [ISTmobil.at](http://ISTmobil.at).

Mit deiner SAMCard fährst du innerhalb der Gemeinde und zum nächsten öffentlichen Verkehrshauptknotenpunkt um **max. 5 Euro**

## SPEZIELL FÜR BETRIEBE

# Die übertragbare SAMCard

**Speziell für Unternehmen und Tourismusbetriebe gibt's die übertragbare SAMCard.**

Mit SAM können Mitarbeiter sowie Kunden und Gäste kostengünstig bequem mobil sein. Es funktioniert ganz einfach: SAMCard weitergeben und bargeldlos mobil sein.

Per Monatsrechnung werden die Fahrten vom hinterlegten Betriebskonto abgebucht. Über das ISTmobil Kundenportal sind die getätigten Fahrten tagesaktuell einsehbar. Das Mobilitätsangebot macht Unternehmen und Tourismusbetriebe für Mitarbeiter und Gäste noch attraktiver. Gerade für

Pendler ohne eigenes Auto ist SAM eine ideale und umweltfreundliche Alternative zu Bus und Bahn.

Die übertragbare SAMCard ist natürlich ebenfalls kostenlos erhältlich. Nutze einfach das Bestellformular ganz hinten in dieser Broschüre.

# Hausabholung bei Bedarf

Personen, die aus gesundheitlichen Gründen nur eingeschränkt mobil sind, können das Service einer Hausabholung nutzen.

Die Wohnadresse wird als virtueller Sammelhaltepunkt hinterlegt – der Ein- und Ausstieg erfolgt direkt vor der Haustür.

Um einen Missbrauch zu vermeiden, muss für die Anmeldung zur Hausabholung bei der Gemeinde ein Behindertenausweis, Nachweis einer Pflegestufe (ab Stufe 1) oder ein gültiges ärztliches Attest vorgelegt werden. Mit der Bestätigung der Gemeinde kann die Hausabholung beim Kundenservice beantragt werden. Ein Antragsformular liegt dieser Ausgabe bei. Begleitpersonen, die im Nachweis der Mobilitäts-

einschränkung angeführt sind, werden mit SAM kostenlos mittransportiert. Bitte gib immer

bereits bei der Buchung der Fahrt bekannt, ob eine Begleitperson mitfährt.



## KUNDENSERVICE

### Wir helfen gerne

Du möchtest mehr über die Hausabholung wissen oder interessierst dich für Gruppenfahrten? Das Kundenservice ist gerne für dich da. Manche Fragen klärt man einfach gern persönlich. Und gewisse Services können sogar nur übers Kundenservice in Anspruch genommen werden. Deine SAM-Ansprechpartner sind von Montag bis Donnerstag von 8 bis 16 Uhr und am Freitag von 8 bis 13 Uhr unter 050/363739 oder kundenservice@ISTmobil.at für dich da.

Das Kundenservice ist für folgende Anliegen dein Ansprechpartner:

- Informationen zur SAMCard
- Informationen zur Hausabholung
- Buchung von Dauerfahrtaufträgen
- Buchung von Gruppenfahrten über 8 Personen
- Auskunft über Sammelhaltepunkte
- Besprechung von Wünschen und Anregungen



# Mit SAM durch die Oststeiermark

Egal ob Fladnitz oder Burgau, Rettenegg oder Sankt Margarethen – sei fast uneingeschränkt mobil. SAM bringt dich bequem und flexibel zu den öffentlichen Verkehrsmitteln und Sammelhaltepunkten in über 60 Gemeinden.



Mit deiner SAMCard fährst du innerhalb der Gemeinde und zum nächsten öffentlichen Verkehrshauptknotenpunkt um **max. 5 Euro**

## Tarife

Distanz	1 Person	2-3 Personen	ab 4 Personen
bis 5,5 km	€ 3,00	€ 2,00	€ 1,00
bis 8,5 km	€ 5,00	€ 3,00	€ 2,00
bis 10 km	€ 7,00	€ 5,00	€ 3,00
bis 15 km	€ 9,00	€ 7,00	€ 5,00
ab 15,01 km	€ 1,10/km	€ 0,80/km	€ 0,50/km

Für Fahrten über 15 km ist pro angebrochenem Kilometer über die gesamte Fahrtstrecke der angegebene Kilometersatz zu bezahlen.



# Die App für deine Freiheit

Jetzt  
**SAM**  
buchen mit der  
**ISTmobil**  
**App**  
Für iOS & Android

Wohin es auch geht - mit der kostenlosen ISTmobil App ist die nächste Fahrt mit SAM nur einen Klick entfernt.

Lade die ISTmobil App kostenlos für Android und iOS runter und melde dich an. Die App erkennt deinen nächstgelegenen Sammelhaltepunkt automatisch und wählt ihn aus. Wenn du eine Fahrt buchen möchtest, bestimme den Sammelhaltepunkt, gib Abfahrtszeit und Anzahl der Fahrgäste bekannt und los

geht's! Du kannst sogar den SAM Fahrtweg bis zu deinem Haltepunkt in Echtzeit verfolgen. App gleich kostenlos downloaden unter: [oststeiermark.at/SAM](http://oststeiermark.at/SAM)



## Die wichtigsten Fragen & Antworten

### ① Wie funktioniert der Umstieg auf Bus & Bahn?

SAM soll als ergänzendes Angebot zum bestehenden öffentlichen Verkehr funktionieren. Das wird vor Fahrtantritt mitgeteilt und gegebenenfalls auf öffentliche Verkehrsmittel verwiesen.

### ② Wann muss ich spätestens meine SAM-Fahrt bestellen?

Fahrten spätestens 60 Minuten vor Antritt buchen. Für Fahrten an Sonn- und Feiertagen ist eine Bestellung bis 19 Uhr des Vortages notwendig.

### ③ Können Kinder allein mit SAM fahren?

Kinder unter 6 Jahren dürfen nur mit einer Begleitperson (ab 14 Jahren) mit SAM fahren. Ab 6 Jahren dürfen sie alleine mitfahren. Ein Kindersitz ist Pflicht und muss von den Eltern für die Fahrt zur Verfügung gestellt werden.

### ④ Wann kann ich mit SAM fahren?

SAM bringt dich von Montag bis Sonntag, von 7 bis 19 Uhr von A nach B. In gewissen Regionen auch länger.

### ⑤ Wo kann ich überall mit SAM fahren?

SAM fährt in über 60 Gemeinden und steuert knapp 3.000 Sammelhaltepunkte an.

### ⑥ Wie erkenne ich SAM-Haltepunkte?

Alle Sammelhaltepunkte sind vor Ort mit einer Tafel gekennzeichnet, wo Nummer und Name ersichtlich sind. Zusätzlich findest du unter [ISTmobil.at](http://ISTmobil.at), am Gemeindeamt, in der ISTmobil App oder per telefonischer Auskunft übers Kundenservice.





## Sammelhaltepunkte

HF 7200	Golf Hotel Bad Waltersdorf	HF 7225	Mühlwegsiedlung	HF 7251	Freißling
HF 7201	Spar Markt	HF 7226	Fuchs	HF 7252	Kindergarten
HF 7202	Freizeitpark	HF 7227	Dorfteich	HF 7253	Nahversorgerzentrum
HF 7203	Am Siegesbrunn	HF 7228	Damm	HF 7254	Abzweigung Bahnhof
HF 7204	Landeshammer	HF 7229	Fiedler	HF 7255	Ort
HF 7205	Hintergasse - Buchgrabenweg	HF 7230	Seiler-Ziegler	HF 7256	Mariensäule
HF 7206	Therme	HF 7231	Gölles	HF 7257	Siedlungsweg
HF 7207	Hager	HF 7232	Dorfbrunnen	HF 7258	Anton Kainer
HF 7208	Bäckerei Landeshammer	HF 7233	Pichler	HF 7259	Bahnhof
HF 7209	Polizei	HF 7234	Teuschler-Mogg	HF 7260	Weinstraße - Sommerweg
HF 7210	Schulzentrum	HF 7235	Haarstube	HF 7261	Seeriegel
HF 7211	Safenhof	HF 7236	Schalk	HF 7262	Steinfeldsiedlung
HF 7212	Bahnhof	HF 7237	Fuchsgrabenweg	HF 7263	Weixelberger
HF 7213	Friedhof	HF 7238	Gh Ertl	HF 7264	Wagenhalsweg
HF 7214	Stadlerweg	HF 7239	Straßenkreuzung	HF 7265	Koch
HF 7215	Kettenbachweg Altmayr	HF 7240	Ortsmitte	HF 7266	Buschenschank Pichler
HF 7216	Musikschule	HF 7241	Schotter-Fuchs	HF 7267	Kapelle Hotel Steirerhof
HF 7217	Kettenbachweg Türk	HF 7242	Pieberweg	HF 7268	Bildstock
HF 7218	Straßenkreuzung	HF 7243	Ortsmitte	HF 7269	Thermal Biodorf Wilfinger
HF 7219	Kaiser	HF 7244	Sauberg	HF 7270	Harmtodt
HF 7220	Edelsberg	HF 7245	Milchstelle	HF 7271	Fiedler
HF 7221	Purkarthofer	HF 7246	Altdorfweg - Voitmannweg	HF 7272	Sonnensiedlung
HF 7222	Haindlweg	HF 7247	Dorfweg	HF 7273	Schaffer
HF 7223	Kochweg	HF 7248	H2O Therme	HF 7274	Erhardt
HF 7224	Haller-Teich	HF 7249	Piwetzmühle	HF 7275	Svoboda
		HF 7250	Kröpfl	HF 7276	Rath





### Zeichenerklärung

-  Sammelhaltepunkt
-  Sammelhaltepunkt an ÖV-Haltestellen



Datenquelle: OpenStreetMap und Mitwirkende, CC-BY-SA 4.0  
© ISTmobil GmbH

## GEMEINDE Burgau

### ÖFFENTLICHER VERKEHR Hauptknotenpunkte

(Auf Karte nicht  
ersichtlich)

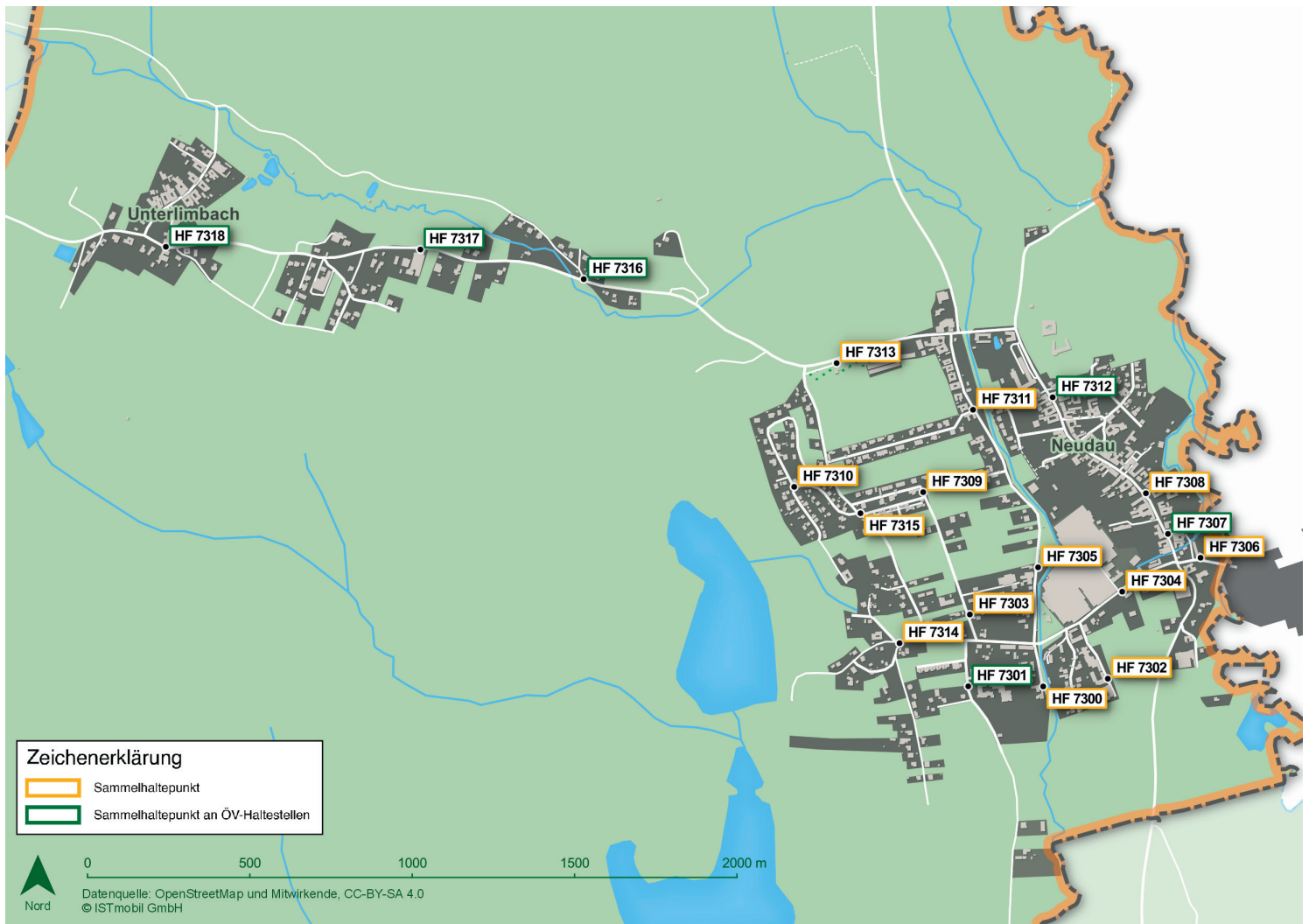
HF 7212 Bad Waltersdorf - Bahnhof

### Sammelhaltepunkte

- HF 7400 Sonnenblumenweg  
Abzw. Tulpenweg
- HF 7401 Leitenparkweg
- HF 7402 Hauptplatz
- HF 7403 Schloss Burgau
- HF 7404 Pfarrkirche
- HF 7405 Bergweg
- HF 7406 Schanzgrabenweg
- HF 7407 Abzw Stegersbach
- HF 7408 Erlenweg







## GEMEINDE Neudau

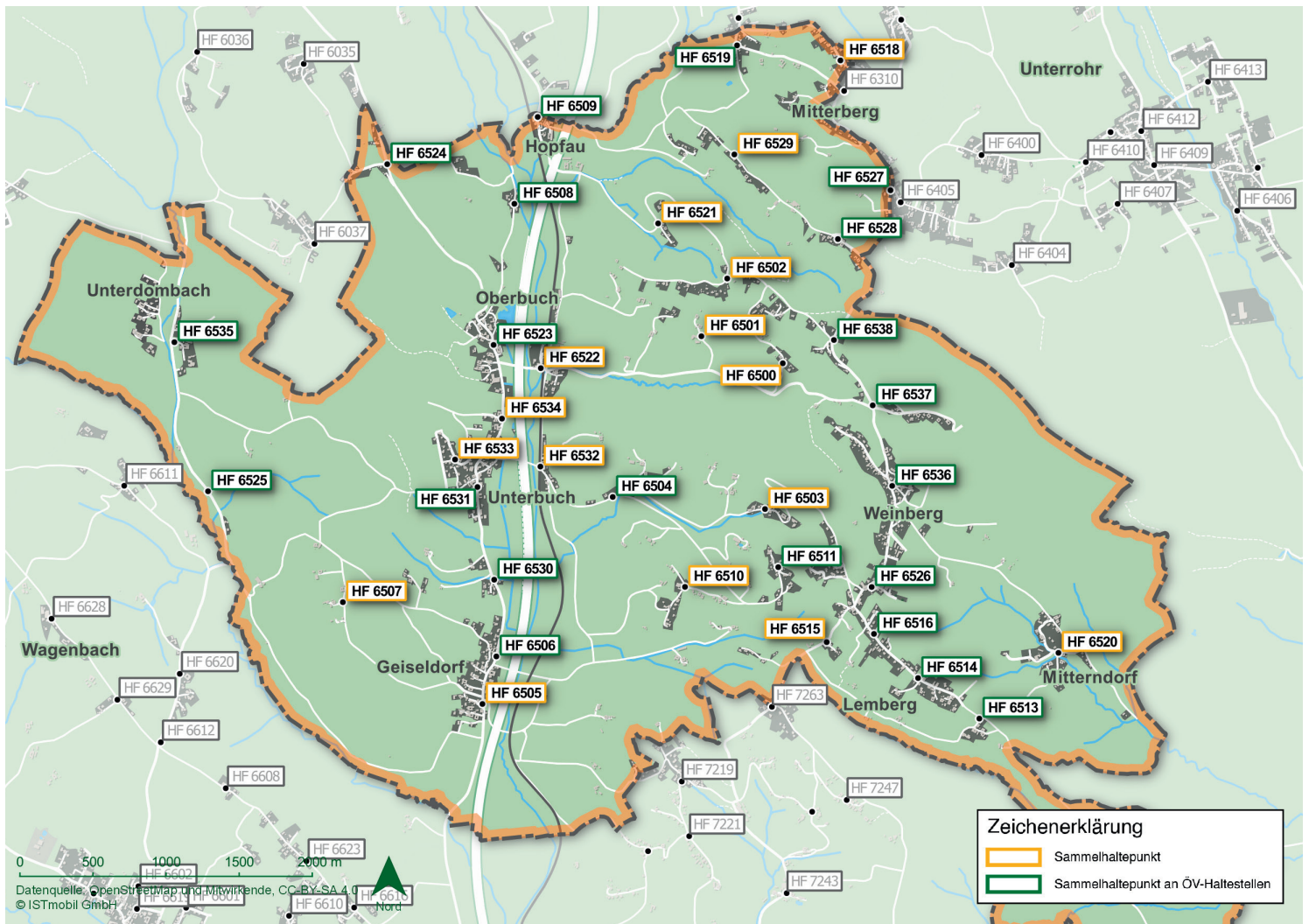
ÖFFENTLICHER VERKEHR  
**Hauptknotenpunkte** (Auf Karte nicht ersichtlich)

HF 7212 Bad Waltersdorf - Bahnhof

### Sammelhaltepunkte

- HF 7300 Dr Doppelhofer
- HF 7301 Schulzentrum
- HF 7302 Rotes Kreuz
- HF 7303 Heuweg Seniorenzentrum
- HF 7304 Borckenstein
- HF 7305 Angerstraße - Glaser
- HF 7306 Freibad
- HF 7307 Hauptstraße (Café Diwald)
- HF 7308 Neudau Hauptstraße
- HF 7309 Heuweg
- HF 7310 Siedlung - Peschek
- HF 7311 Angerstraße - Deimling
- HF 7312 Hauptplatz
- HF 7313 Friedhof Neudau
- HF 7314 Teichstraße Leinhöfler
- HF 7315 Siedlungsstraße
- HF 7316 Unterlimbach Wagner
- HF 7317 Unterlimbach Pieber
- HF 7318 Unterlimbach Koch





GEMEINDE

# Buch-St. Magdalena

## ÖFFENTLICHER VERKEHR Hauptknotenpunkte

(Auf Karte nicht ersichtlich)

HF 7259 Sebersdorf - Bahnhof  
 HF 6101 Hartberg - Bahnhof  
 HF 6100 Hartberg - Busbahnhof

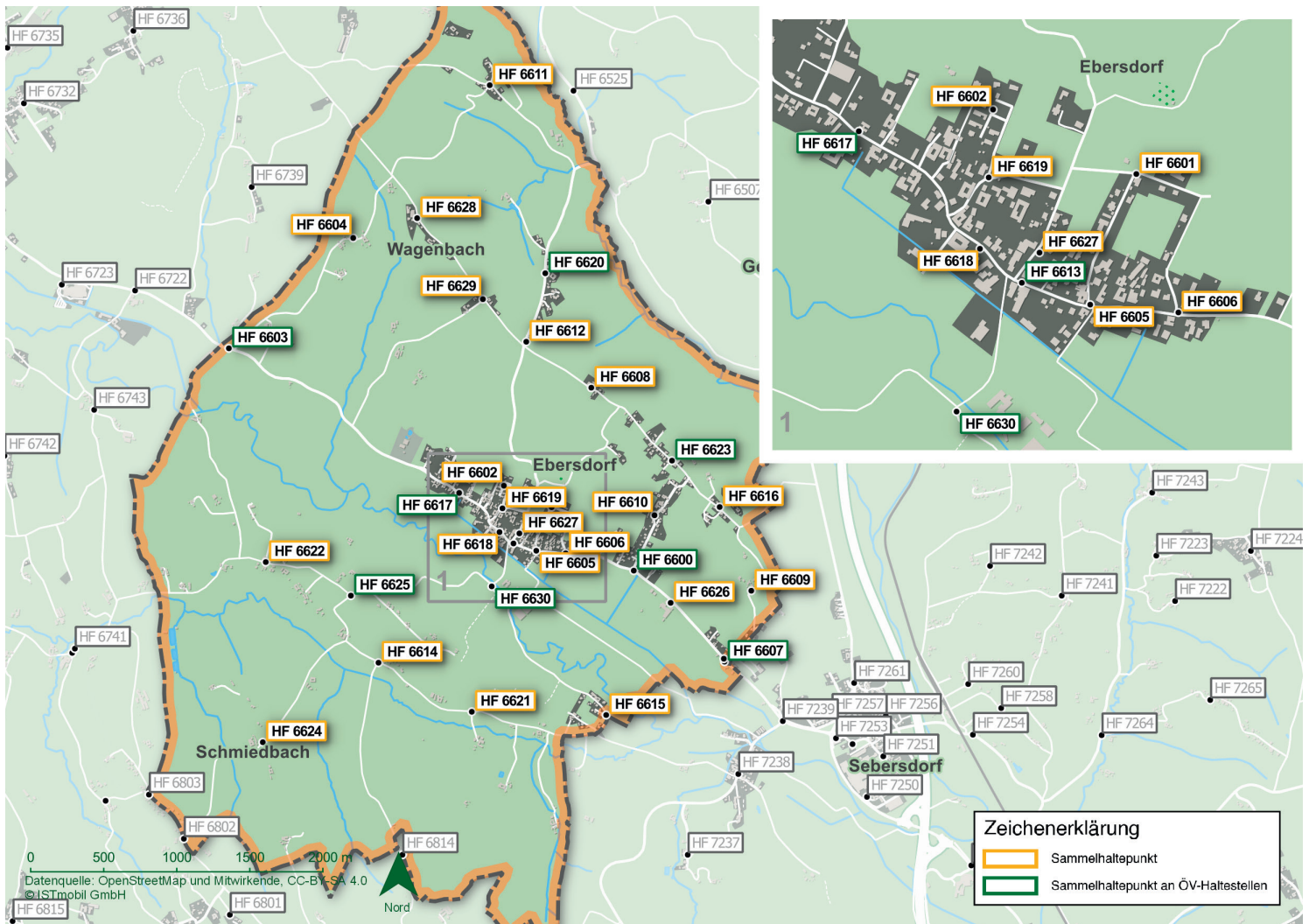
## Sammelhaltepunkte

HF 6500 Steinerweg	HF 6519 Mitterberg 2
HF 6501 Hochhold	HF 6520 Brücke
HF 6502 Abzw Noiberg	HF 6521 Noiberg
HF 6503 Mitte	HF 6522 Sportplatz
HF 6504 Burgstallweg	HF 6523 Ort
HF 6505 Geiseldorf Süd	HF 6524 Abzw Wenireith
HF 6506 Ort	HF 6525 Ritterhof Kneißl
HF 6507 Lebenhof	HF 6526 Gh Gerngroß
HF 6508 Brugner	HF 6527 Gh Posch
HF 6509 Ort	HF 6528 Schlögl
HF 6510 Schieder	HF 6529 Mitte
HF 6511 Schwarr	HF 6530 Neudörfel
HF 6512 Dorn	HF 6531 Volksschule
HF 6513 Fasching	HF 6532 Leitenweg
HF 6514 Kogler	HF 6533 Eckweg
HF 6515 Grubbergweg	HF 6534 Standweg
HF 6516 Siedlung	HF 6535 Gemeindeplatz
HF 6517 Mitterberg 1	HF 6536 Raser
HF 6518 Mitterberg 3	HF 6537 Abzw Buch

## Externe Haltepunkte

HF 6102	Hartberg - Rochusplatz/BH
HF 6105	Hartberg - Krankenhaus
HF 6104	Hartberg - Bezirksaltenheim
HF 6103	Hartberg - Wüstenrotplatz



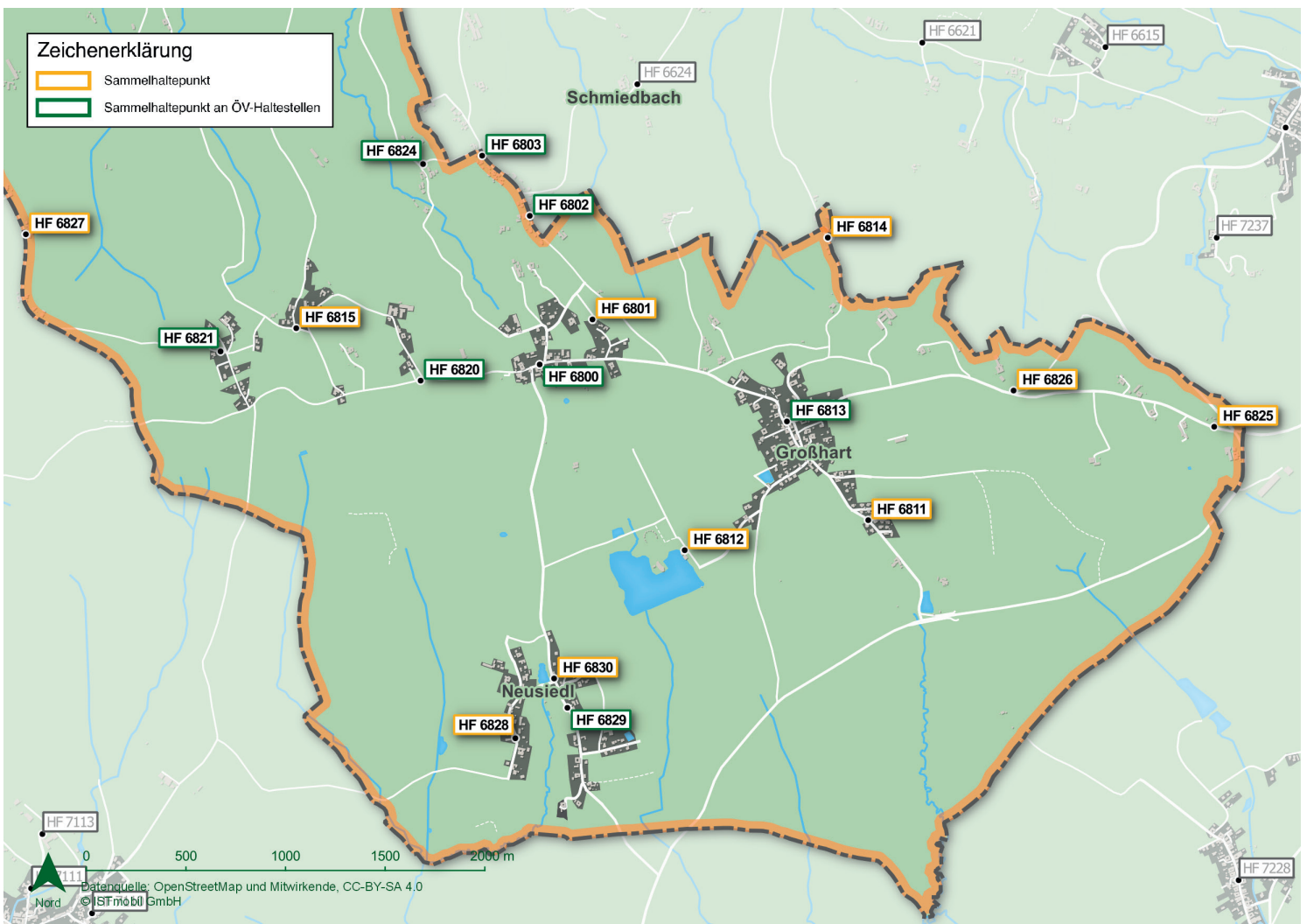
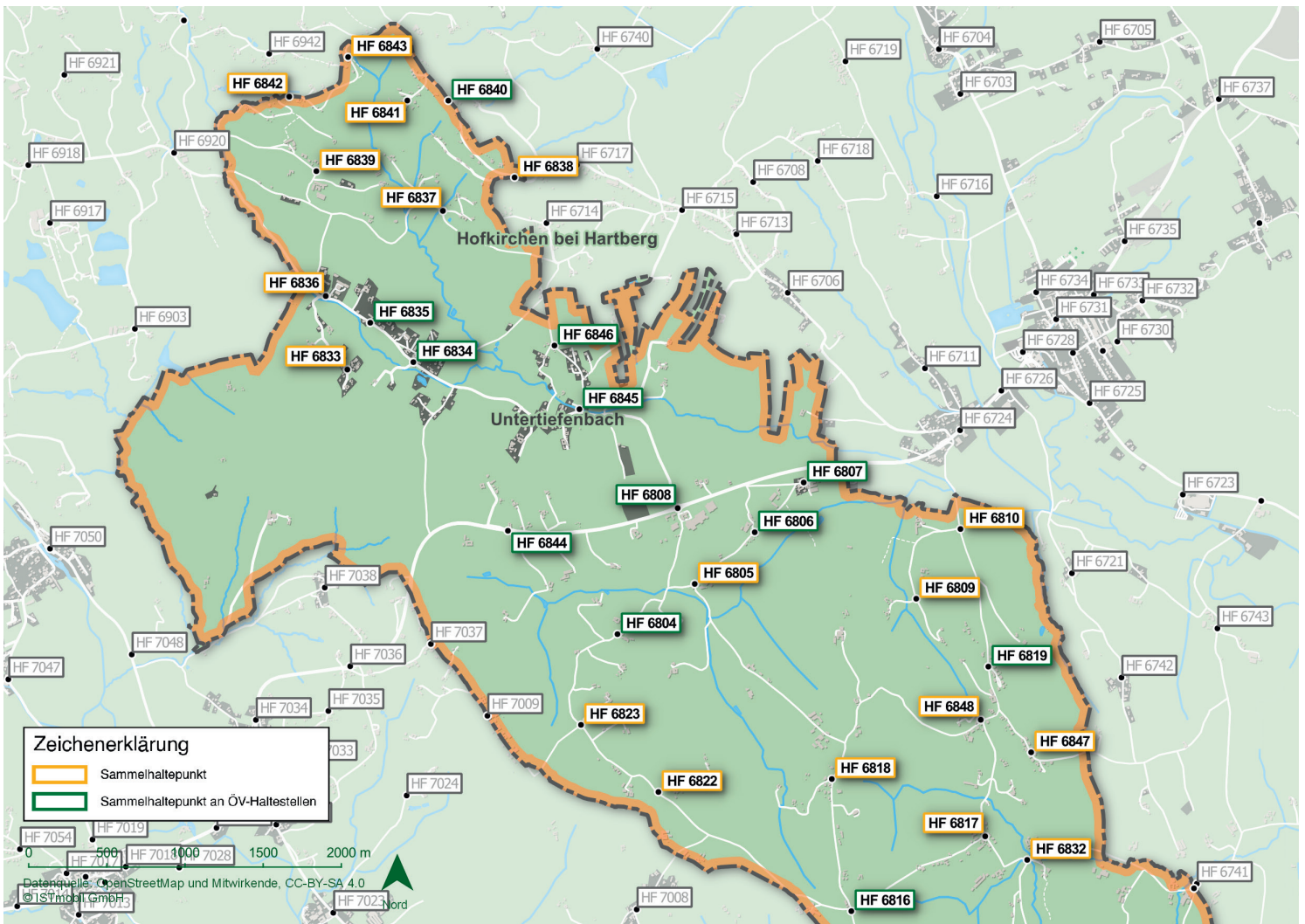


# GEMEINDE Ebersdorf

ÖFFENTLICHER VERKEHR  
**Hauptknotenpunkte**  
(Auf Karte nicht ersichtlich)  
HF 6731 Kaindorf (Hartberg) - Ort

## Sammelhaltepunkte

HF 6600	Bad	HF 6619	Kirche
HF 6601	Elektro Pörtl	HF 6620	Lederer
HF 6602	Dr Fallent	HF 6621	Lechner
HF 6603	Dreihöf bei Ebersdorf	HF 6622	Tödting
HF 6604	Lichtenegg	HF 6623	Schieder
HF 6605	Jagenbrein	HF 6624	Schmiedbach
HF 6606	Höfler	HF 6625	Strassenkreuzung Goger
HF 6607	Ebersdorf Steinfeld	HF 6626	Gewerbepark
HF 6608	Ebersdorfberg 66, Holzer	HF 6627	Volksschule
HF 6609	Ebersdorfberg 94, Jeitler	HF 6628	Hofer Martin
HF 6610	Samer	HF 6629	Genser Karl
HF 6611	Eck	HF 6630	Ziegner
HF 6612	Eichberg Hochstraße		
HF 6613	Gemeinde/Schule		
HF 6614	Harrasweg		
HF 6615	Scheiblfeld		
HF 6616	Hochstraße, Pürscher		
HF 6617	Jakum		
HF 6618	Kaufhaus		



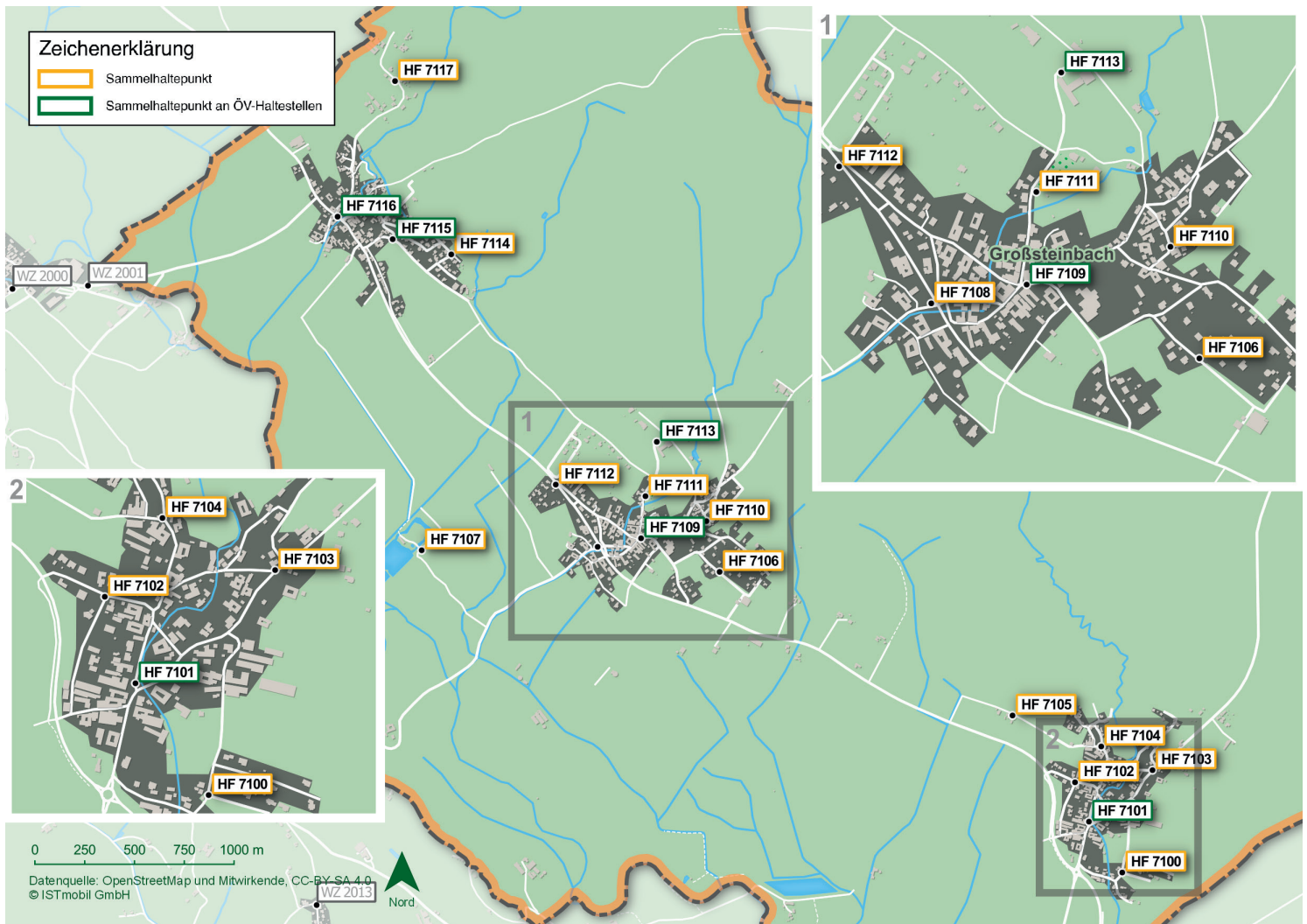


## Sammelhaltepunkte

HF 6800	Volksschule	HF 6816	Gh Koch	HF 6832	Fleckkreuzung
HF 6801	Kindergarten	HF 6817	Gemeindeamt	HF 6833	Pausackweg
HF 6802	Sindler	HF 6818	Rohregg-Thallersiedlung	HF 6834	Rüsthaus
HF 6803	Riegerbauer	HF 6819	Weixelberg	HF 6835	Gh Allmer
HF 6804	Knotz	HF 6820	Gruber	HF 6836	Gemeindeamt Tiefenbach
HF 6805	Frauenhofen- Abzw Rohregg	HF 6821	Hartl-Ort	HF 6837	Hofstadler-Falkweg
HF 6806	Baumgartner	HF 6822	Abzw Pamstlweg	HF 6838	Abzw Weingartenweg
HF 6807	Heiling	HF 6823	Abzw Hochstadl-Grassl	HF 6839	Haidbichlweg
HF 6808	Gewerbepark Hartl	HF 6824	Kundegraben	HF 6840	Gh Zöhler
HF 6809	Abzw Geishofer-Gfangen	HF 6825	Linzbüchl	HF 6841	Pötlweg
HF 6810	Abzw Gfangen	HF 6826	Radl-Abzw Sebersdorf	HF 6842	Buschenschank Schleiss
HF 6811	Siedlung Großhart	HF 6827	Maieregg-Steinhöfler	HF 6843	Gruber - Vockenberg
HF 6812	Harter Teich	HF 6828	Flechl - Neusiedl	HF 6844	Hazienda
HF 6813	Ort	HF 6829	Neusiedl bei Großhart	HF 6845	Ort
HF 6814	Harras	HF 6830	ESV Halle Neusiedl	HF 6846	Abzw Stelzer
HF 6815	Hartl	HF 6831	Höfler-Kundegraben- kreuzung	HF 6847	Kurzriedlung
				HF 6848	Fa. Zupancic







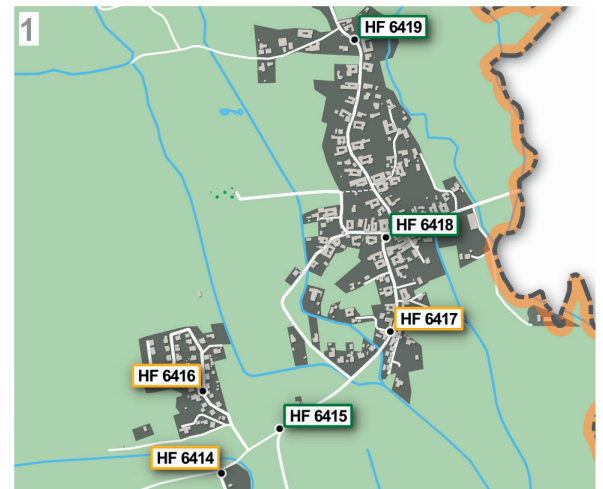
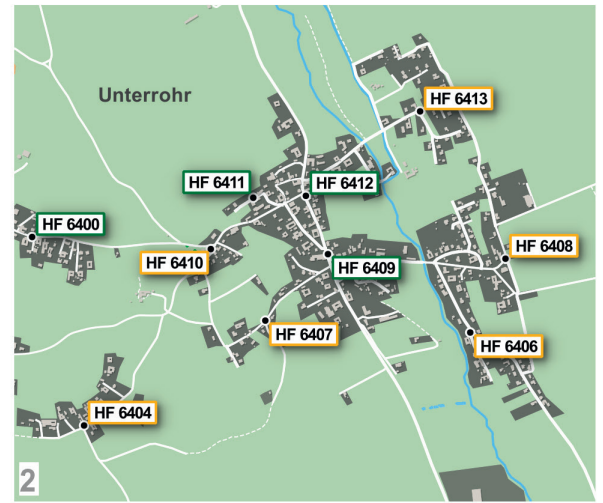
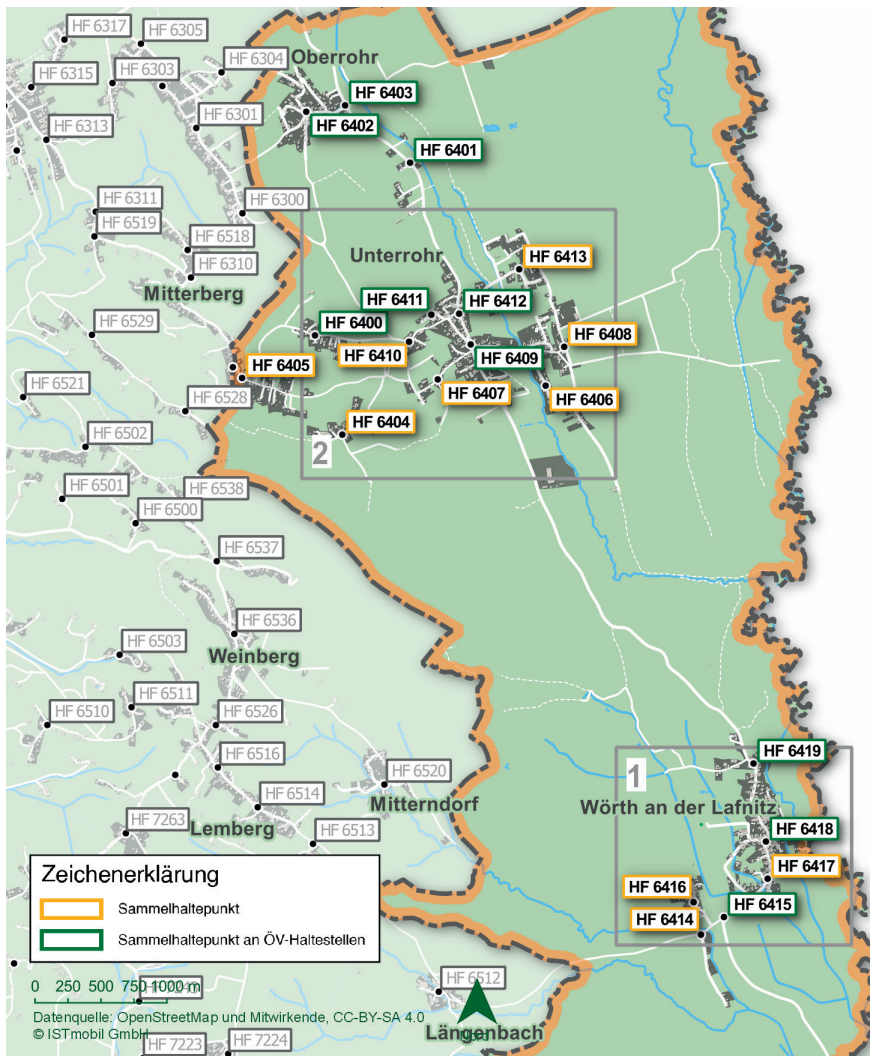
GEMEINDE  
**Großsteinbach**

ÖFFENTLICHER VERKEHR  
**Hauptknotenpunkte** (Auf Karte nicht ersichtlich)  
WZ 212 Pischelsdorf - Rundparkplatz

- Sammelhaltepunkte**
- HF 7100 Siedlungsweg
  - HF 7101 Ort
  - HF 7102 Zeilerweg
  - HF 7103 Abzw Spörkweg
  - HF 7104 Steinrieglweg
  - HF 7105 Haarstubenweg
  - HF 7106 Abzw Zengererweg
  - HF 7107 Badesee Großsteinbach
  - HF 7108 Abzw Gschmaierweg
  - HF 7109 Postamt
  - HF 7110 Göllesweg
  - HF 7111 Friedhof Großsteinbach
  - HF 7112 Steinriegel Siedlungsweg
  - HF 7113 Volksschule
  - HF 7114 Greithwaldsiedlung
  - HF 7115 Feuerwehr
  - HF 7116 Ort
  - HF 7117 Erbenweg







## GEMEINDE Rohr bei Hartberg

### ÖFFENTLICHER VERKEHR Hauptknotenpunkte

(Auf Karte nicht ersichtlich)

- HF 6328 St.Johann i.d. Haide - Bahnhof
- HF 6101 Hartberg - Bahnhof
- HF 6100 Hartberg - Busbahnhof

### Sammelhaltepunkte

- |                             |                         |
|-----------------------------|-------------------------|
| HF 6400 Glauberg            | HF 6419 Maierhofermühle |
| HF 6401 Haas                |                         |
| HF 6402 Ort                 |                         |
| HF 6403 Oberrohr Abzweigung |                         |
| HF 6404 Unterrohrbergweg    |                         |
| HF 6405 Rohrbergweg         |                         |
| HF 6406 Gartenweg           |                         |
| HF 6407 Abzw Kummerweg      |                         |
| HF 6408 Kindergarten        |                         |
| HF 6409 Abzw Wolfau         |                         |
| HF 6410 Friedhof Unterrohr  |                         |
| HF 6411 Volksschule         |                         |
| HF 6412 Ortsmitte           |                         |
| HF 6413 Waldstraße          |                         |
| HF 6414 Forsthausweg        |                         |
| HF 6415 Forsthauskreuz      |                         |
| HF 6416 Ziegelstadelweg     |                         |
| HF 6417 Abzw Wilfweg        |                         |
| HF 6418 Ortsmitte           |                         |



